

# Инструкция по подготовке данных в ГИС «Контингент» для загрузки в ГИС «Федеральный реестр инвалидов» (ГИС ФРИ)

Для успешной загрузки данных в ГИС ФРИ необходимо заполнить данные образовательной организации в соответствии с п.1 и данные по каждому обучающемуся инвалиду в соответствии с п.2.

**Примечание:** Учебный статус обучающегося инвалида в системе само собой должен соответствовать его реальному учебному статусу в образовательной организации (класс либо курс, направление обучения и др.)

## 1. Заполнение данных образовательной организации

Необходимо проверить правильность заполнения следующих полей:

- ❖ Полное наименование организации
- ❖ Тип организации ( Рис.3)
- ❖ ИНН ( Рис.4)
- ❖ КПП ( Рис.4)
- ❖ ОГРН ( Рис.4)
- ❖ ОКАТО ( Рис.4)
- ❖ ОКТМО ( Рис.4)

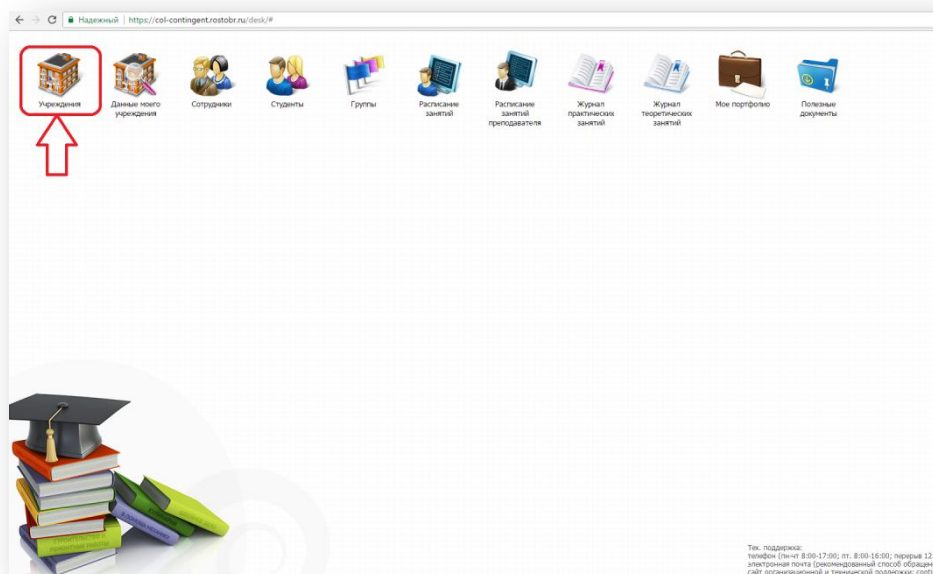


Рис.1

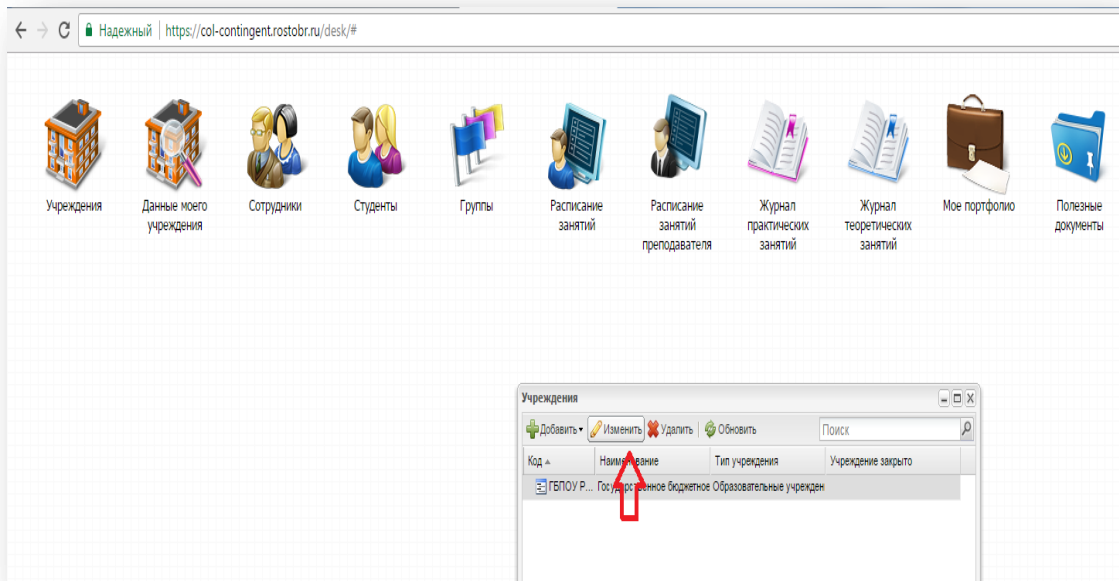


Рис.2

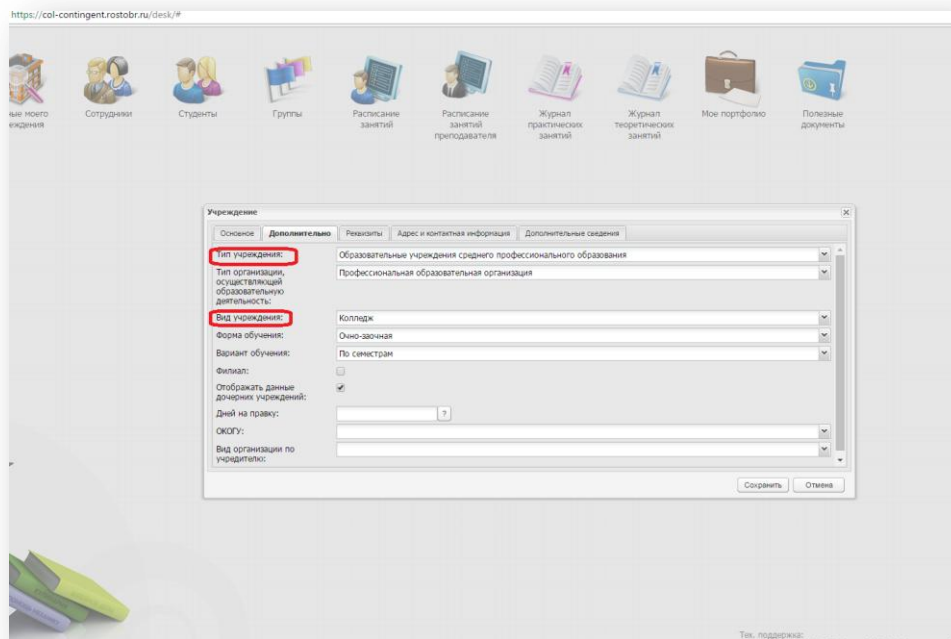


Рис.3

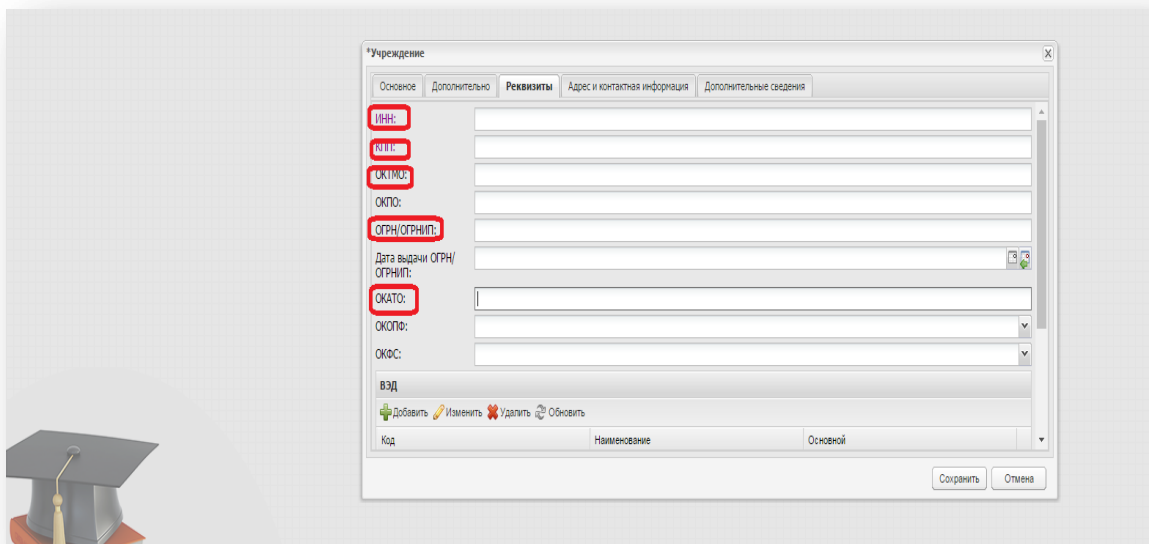


Рис.4

## 2. Заполнение данных обучающегося инвалида

Для каждого обучающегося инвалида необходимо проверить правильность заполнения следующих полей:

- ❖ Фамилия ( Рис.5)
- ❖ Имя ( Рис.5)
- ❖ Отчество ( Рис.5)
- ❖ Дата рождения ( Рис.5)
- ❖ Пол ( Рис.5)
- ❖ Тип документа удостоверяющего личность ( Рис.5)
- ❖ Серия, номер, дата и место выдачи документа удостоверяющего личность ( Рис.5)

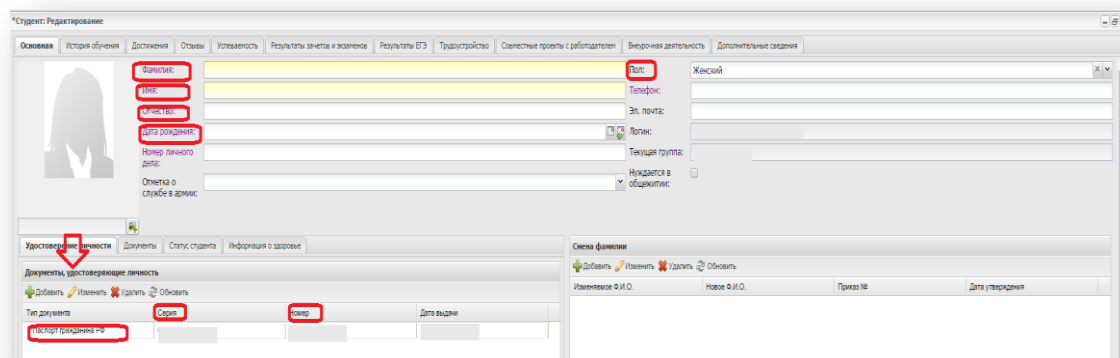


Рис.5

- ❖ Адрес регистрации по месту жительства (Рис. 6)
- ❖ Адрес регистрации по месту пребывания (Рис. 6)
- ❖ Адрес фактического места жительства (Рис. 6)
- ❖ Данные об инвалидности (Рис. 6)
- ❖ Данные об ОВЗ (Рис. 6)

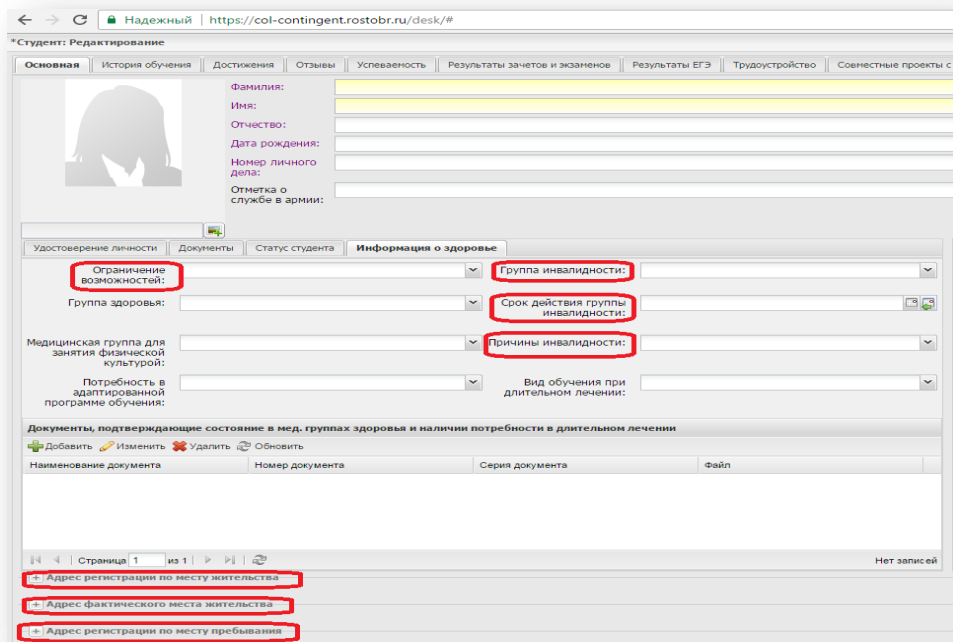


Рис. 6

- ❖ СНИЛС (желательно внести, при его наличии в распоряжении образовательной организации)